

L'INCONTRO Fra Giuliano Sottani e Giorgio Napolitano

Giuliano Sottani: «Quando incontrai Giorgio Napolitano a "Firenze a Tavola"»

Giuliano Sottani, oggi consigliere comunale del Popolare per la Libertà e in passato, fra tanti incarichi, sindaco di Greve in Chianti, è un vero e proprio "pozzo" di ricordi e aneddoti.

Spesso legati al mondo della politica, del costume e della società, in particolare riferiti ai ruggenti anni '80 che oggi, in tempi di vacanze davvero magre, spesso ci sembrano una sorta di miraggio.

«Fra i tanti incarichi che ho rivestito negli ultimi cinquanta anni - ci racconta Sottani - uno tra i più importanti è stato quello di presidente della società Toscana Promuove, che organizzava a Fi-

renze la mostra "Firenze a tavola". Che idealo e che si svolse nel capoluogo dal 1983 al 1990, occupando tutta la Fortezza da Basso con oltre 15.000 metri quadri di esposizione di tutti i prodotti alimentari italiani».

«Poi - ricorda ancora - essendo assessore nella giunta del Comune di Firenze ritenni di dimettermi da questo incarico. E, come sempre succede, purtroppo, in pochissimi anni la grande fiera finì».

In estate si sa, c'è un po' più di tempolbero. E così Sottani «roviando tra le migliaia di foto del mio archivio - ci dice - ne ho trova-

te due davvero preziose per me». Lo ritraggono assieme all'odierno presidente della Repubblica (Giorgio Napolitano (allora parlamentare) e a Michele Ventura, figura di spicco del Pci fiorentino e oggi parlamentare del Pd.

«Siamo nel 1988 - dice Sottani - in occasione di una delle ultime edizioni di "Firenze a tavola". Napolitano era deputato ma anche allora si distingueva dal Pci come migliorista. Infatti dopo Pertini ritengo che Napolitano sia un gradissimo presidente amato da tutti gli italiani».

P.M.

Expo Chianti Classico In piazza 51 aziende

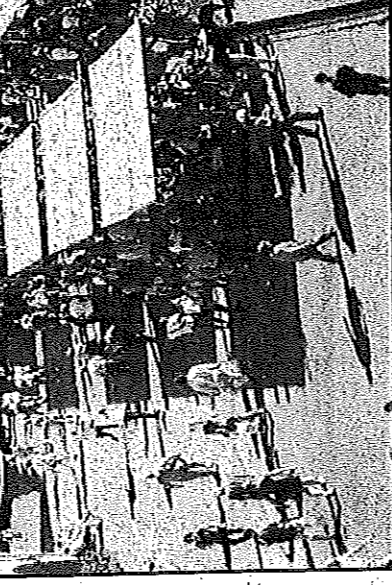
Quattro giorni, taglio del nastro giovedì 8 settembre Un programma molto ricco e pieno di... gusto

MATTEO PUCCI

Ci siamo: giovedì 8 settembre si taglia il nastro del 41esimo Expo del Chianti Classico. Ben 51 le aziende vinicole che porteranno in piazza Matteotti i loro prodotti: rapprerenteranno tutti i comuni che compongono il territorio del Chianti Classico. Oltre a Greve quindi San Casciano, Tavarnelle, Barberino, Radda, Gaiole, Castellina, Castelnuovo Berardenga.

ni Semper) a cura di Alessandro Benicisti. A seguire presentazione della guida turistica della "Mamma li turchi" (edizioni Polaris), stand di artigianato.

Stand di degustazione aperti tutti i giorni a partire dalle 11. L'8 processione del Diotto, chiusura con i fuochi d'artificio



EXPO DEL CHIANTI CLASSICO L'edizione dello scorso anno

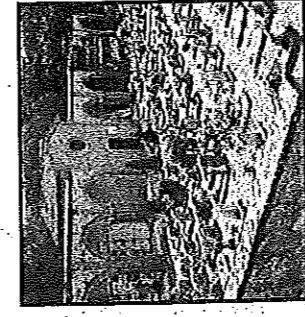
mattia.pucci@metropolitane.it

Alle 17 inaugurazione con l'apertura degli stand di degustazione (fino alle 21, aperti tutti i giorni fino a domenica 11), allestita fino alle 20 dalla musica itinerante del gruppo "Strimpello Band". Dalle 17.30 alle 21 presso il Giardino del Gusto "Olio, Salumi e Formaggio" degustazione prodotti tipici (aperto poi tutti i giorni), alle 18 nel Palazzo del Fiorino mostra collettiva "Gallo Colleccion", dipinti e sculture donati dagli artisti. Alle 21.30 solenne processione del "Diotto" con la partecipazione della Banda di Panzano.

Venerdì 9 settembre alle 17 nella piazzetta delle Canzine presentazione del libro "Canti Popolari toscani" di Niccolò Tommaseo (edizione

LAMPADINE SOSTITUIRE

Cimiteri di Greve a basso consumo di energia



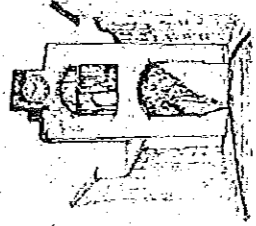
CIMITERO Quello di Greve

Al'Amministrazione comunale ha sostituito tutti i 5.300 tradizionali lampadine da 3 Watt presenti nei cimiteri comunali con lampadine a tecnologia led da 0,5 Watt.

«Gli obiettivi dell'intervento sono molteplici - dichiara l'assessore all'ambiente Simona Forzoni - il primo è quello di attuare una specifica azione per il risparmio energetico con

quello che riguarda la manutenzione. Infatti - continua la Forzoni - mentre la vita media di una lampadina ad incandescenza è in media di 2.000 ore, quella di una lampadina a tecnologia led è di ben 50.000, dunque ben venticinque volte superiore».

«Inoltre - conclude - si devono considerare i benefici ambientali derivanti dalla minore emissione di CO2, causa del cosiddetto effetto serra».



“L'OROLOGIO”

Soc. Coop.



SDA QUARFOSILI
Attestazione di certificazione
di laboratorio
64.15.10.2001

- Progettazione, impianto e manutenzione spazi verdi
- Potature piante d'alto fusto in tree climbing

- Pulizia uffici, appartamenti, negozi, stabilimenti
- Trattamento cotto, pietra, cemento

- Pulizia vetri
- Installazione e manutenzione impianti idrotermosanitari
- Impianti climatizzazione aria

